

11. Описание границ седьмой подзоны включает:

11.1. Седьмая подзона приаэродромной территории аэродрома гражданской авиации Сургут определена из условий воздействия авиационного шума и включает территорию, ограниченную контуром эквивалентного уровня звука для дневного и ночного времени суток.

11.2. Перечень координат характерных точек границ седьмой подзоны приаэродромной территории аэродрома гражданской авиации Сургут приведен в таблице 8.1.

Таблица 8.1

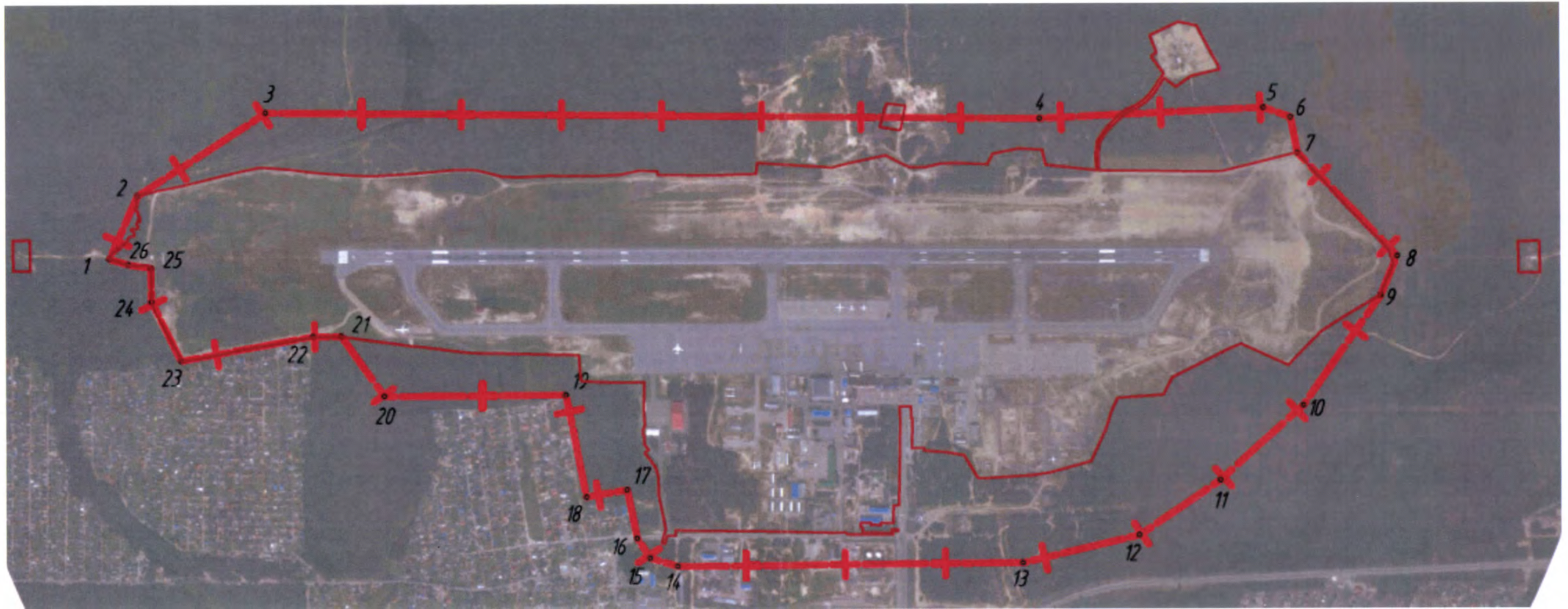
Обозначение характерных точек границ	МСК-86, зона 3	
	X	Y
1	993491,21	3570298,42
2	993698,01	3570383,79
3	993976,26	3570788,04
4	994021,44	3573261,07
5	994074,69	3573973,47
6	994046,19	3574060,91
7	993931,59	3574085,92
8	993605,41	3574410,46
9	993477,51	3574361,31
10	993115,20	3574123,94
11	992866,43	3573864,71
12	992683,18	3573611,15
13	992584,52	3573240,75
14	992544,60	3572138,22
15	992568,79	3572049,82
16	992631,04	3572007,12
17	992786,91	3571971,28
18	992760,57	3571842,79
19	993087,94	3571768,34
20	993069,45	3571189,08
21	993259,86	3571046,63
22	993256,68	3570956,93
23	993166,90	3570536,93
24	993355,51	3570437,26
25	993465,02	3570432,13
26	993474,38	3570359,73

11.3. Кадастровые кварталы, входящие в границы седьмой подзоны приаэродромной территории аэродрома гражданской авиации Сургут: 86:00:0000000, 86:10:0000000, 86:10:0101000, 86:10:0101216, 86:10:0101218.



11.4. Муниципальное образование Ханты-Мансийского автономного округа - Югры, в границах территории которого полностью или частично расположена седьмая подзона приаэродромной территории аэродрома гражданской авиации Сургут: город Сургут.

11.5. Графическое изображение границ седьмой подзоны приаэродромной территории аэродрома гражданской авиации Сургут приведено на схеме 10.

Схема 10



Условные обозначения:

-  - граница 7-ой подзоны приаэродромной территории с характерной точкой
-  - граница аэродрома